

Серия РТМ

Трехцветная светодиодная сигнальная колонна диаметром 56 мм



Экономичная энергосберегающая светодиодная сигнальная колонна для разнообразных областей применения.



Особенности

- 3-цветный модульный светодиод.
- Призматические плафоны обеспечивают оптимальную яркость и равномерное распределение света.
- Простая и быстрая сборка.
- Пять вариантов исполнения корпуса.
- Комбинируется с зуммером 85дБ (фиксируемая или регулируемая громкость).
- Степень защиты IP65.
- Сертификат RoHS.

Информация для заказа

PTM- A P F - 1 02 - RYG - B (V)

① ② ③ ④ ⑤ ⑥ ⑦ ⑧

* Опции

Схема в разобранном виде/номер детали

1. Варианты корпуса

S	Корпус с плоским основанием	Код 7 + Код 18
A	Стандартный корпус, монтируемый на стойку	Код 7 + Код 10
D	Короткий корпус	Код 6
T	Корпус с клеммным соединением	Код 15
L	Корпус с плоским основанием	Код 17 + Код 18

Примечание: конфигурации D и L-напряжение питания только 24 В-/-

2. Тип монтажа

C	Монтаж на платформу	Код 17 + Код 18
G	Основание (МAM-BO70B)	Код 8 + Код 16
P	Стойка+основание (МAM-BO70D)	Код 8 + Код 11
R	Стойка+основание (МAM-BO70R)	Код 8 + Код 20
M	Стойка+основание (МAM-BO25)	Код 8 + Код 9
W	Стойка+кронштейн для настенного монтажа (MAP-DS40)	Код 8 + Код12
J	Регулируемая стойка	Код 21 + Код11

Примечание: монтажное основание типа R (поворот на 180 градусов).

3. Тип свечения

	Постоянное
F	Постоянное/мигающее
B	Зуммер (постоянный уровень громкости)
V	Зуммер (регулируемый уровень громкости)
Z	Постоянное/мигающее+ зуммер (фиксированный уровень громкости)
X	Постоянное/мигающее+ зуммер (регулируемый уровень громкости)

4. Количество секций

1	1 секция
----------	----------

Опции

5. Источник питания

02	24 В-/-
FF	90-240 В-

6. Цвета СИД

RYG	Красный, желтый, зеленый
RGB	Красный, зеленый, синий

7. Цвета корпуса

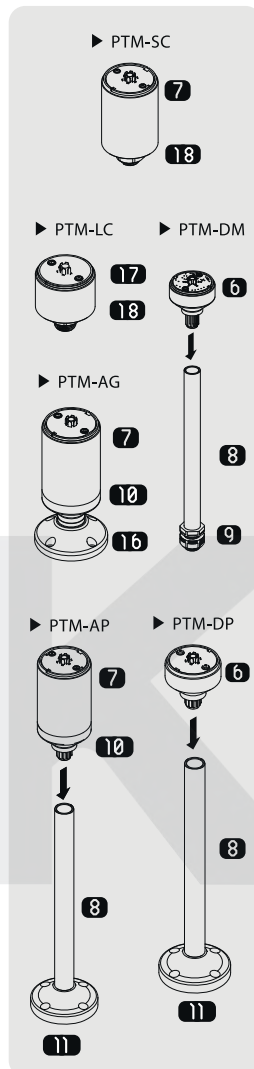
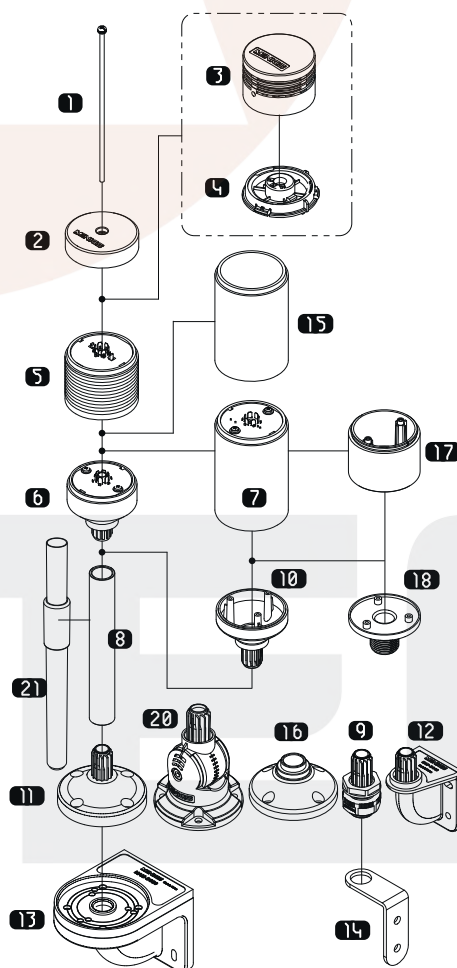
B	Черный
----------	--------

Примечание: стандартный цвет корпуса - слоновая кость.

8. Тип свечения

(V)	Постоянное мигание (3-4 раза в секунду)
(C)	Зуммер Непрерывный сигнал

Варианты исполнения корпуса



Трехцветная светодиодная сигнальная колонна диаметром 56 мм

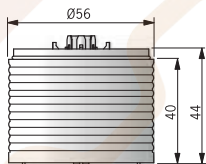
Технические характеристики

Элементы корпуса

Режим работы	Постоянное/мигающее свечение
Источник питания	24В~/ (±10%); 90-240В~, 50/60Гц (±10%)
Цвета плафонов	Прозрачный
Максимальное число секций	1
Частота мигания	80 раз в минуту, 3-4 раза в секунду (тип V – опционально)
Виброустойчивость	0,75 мм при 10-55 Гц
Температура окружающей среды	-15...+40°C
Температура хранения	-40...+70°C
Влажность	45...85% относительной влажности
Степень защиты	IP65/IO50 (с зуммером)
Сертификаты	CE,UL,RoHS
Рекомендуемое сечение провода	1007 UL/22AWG

Светодиодные модули

Цвет светодиода	3 цвета в 1	
	R/Y/G	R/G/B
Потребляемый ток и мощность (стандартный модуль)	R 30 мА, 0,72 Вт	R 30 мА, 0,72 Вт
	Y 30 мА, 0,72 Вт	G 25 мА, 0,6 Вт
	G 25 мА, 0,6 Вт	B 30 мА, 0,72 Вт
Масса	Стандартный модуль: 42,8 г	

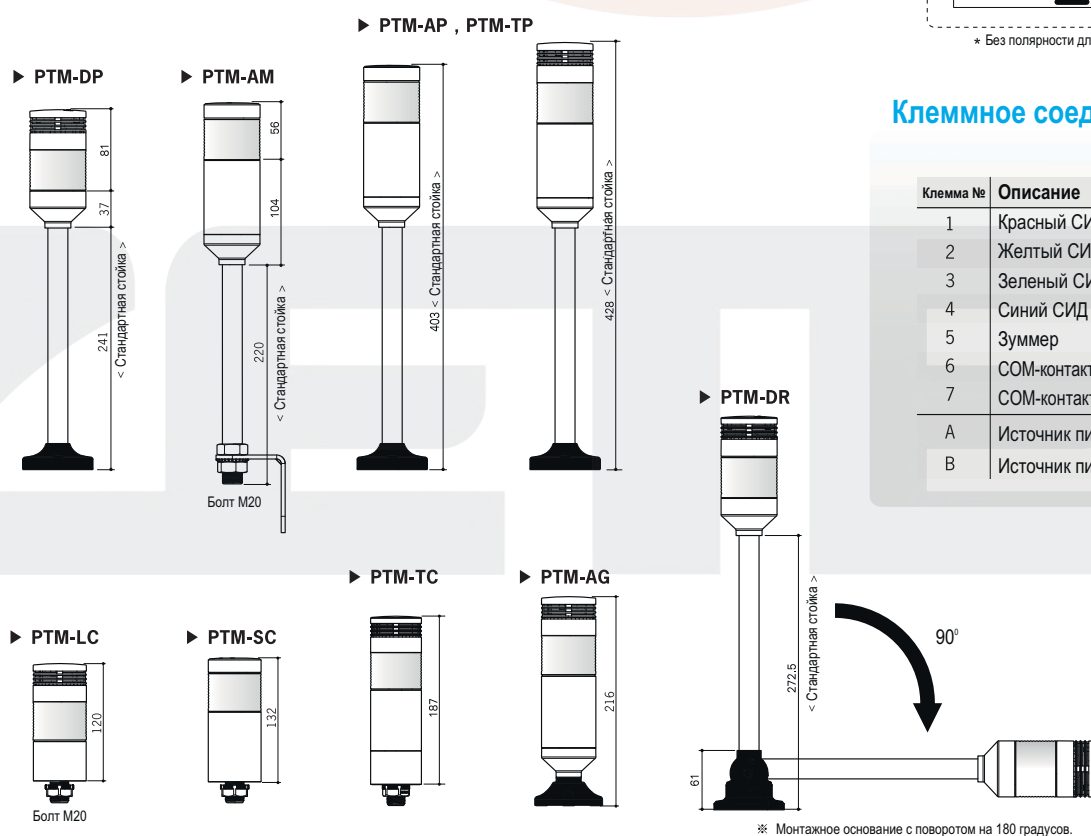


Зуммеры

Тип звукового сигнала	Стандартный сигнал - прерывистый равномерно пикающий звук		
Модель	MPZ-56F	MPZ-56G	MPZ-56H
Тип регулировки громкости	Фиксированный уровень громкости	Регулируемый уровень громкости	Регулируемый уровень громкости
Уровень громкости	85 дБ/300 мм	10-85 дБ/300 мм	10-100 дБ/300 мм
Потребляемый ток, мощность	30 мА, 0,72 Вт	30 мА, 0,72 Вт	150 мА, 3,6 Вт

Размеры

< Размеры указаны в мм ±2 >

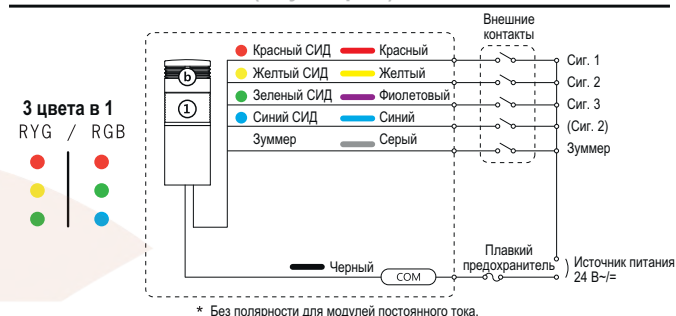


※ Характеристики, приведенные выше, могут быть изменены без предварительного уведомления.

Электрическая схема

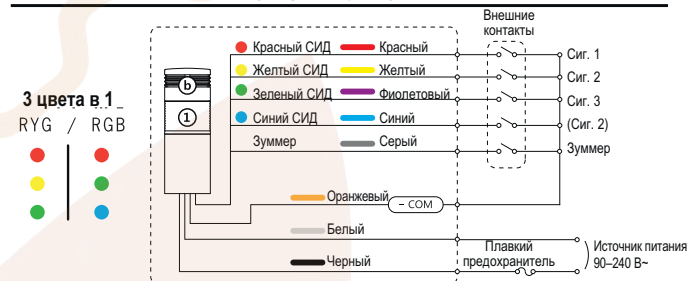
24 В~/=

Постоянное свечение (с зуммером)



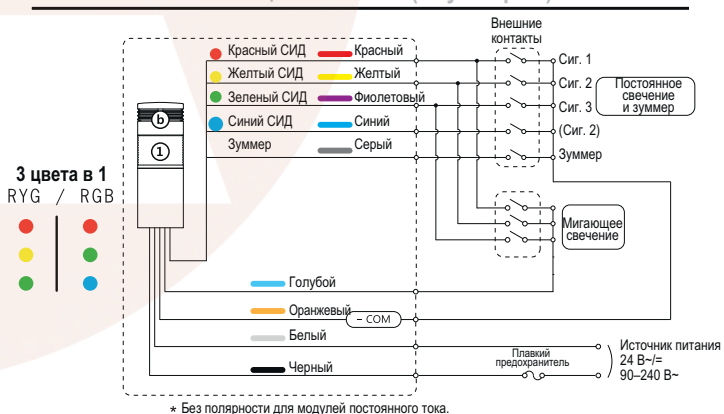
90-240 В~

Постоянное свечение (с зуммером)



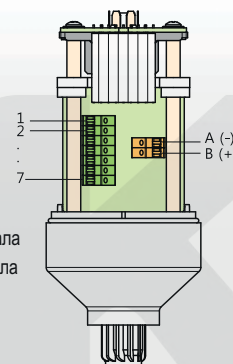
24 В~/=, 90-240 В~

Постоянное и мигающее свечение (с зуммером)



Клеммное соединение

Клемма №	Описание
1	Красный СИД
2	Желтый СИД
3	Зеленый СИД
4	Синий СИД
5	Зуммер
6	СOM-контакт постоянного сигнала
7	СOM-контакт мигающего сигнала
A	Источник питания (-)
B	Источник питания (+)



Рекомендуемое сечение провода

UL 1007 AWG 22~16
UL 1430 AWG 22~16

※ Использовать только медный провод, выдерживающий температуру 75°C

Размеры зуммеров

